

**Horizon**

Вакуумен колатор TAC-8

# TAC-8



# Машина, която Ви позволява да колирате различни комплекти с по-голямо разнообразие на вида колирана хартия.

## TAC – напълно автоматичен колатор с вакуум.

Машините от серията TAC Ви позволяват колиране на каквото и да е брой комплекти, за поръчки от 2 до 3 листа.

## Характеристики

Колаторът TAC е в състояние да колира материали с голям формат (до A2 формат), като напр. формуляри и календари, напечатани върху разнообразни субстрати – от много леки и с не толкова добро качество до тежки облагородени и структурирани листове.

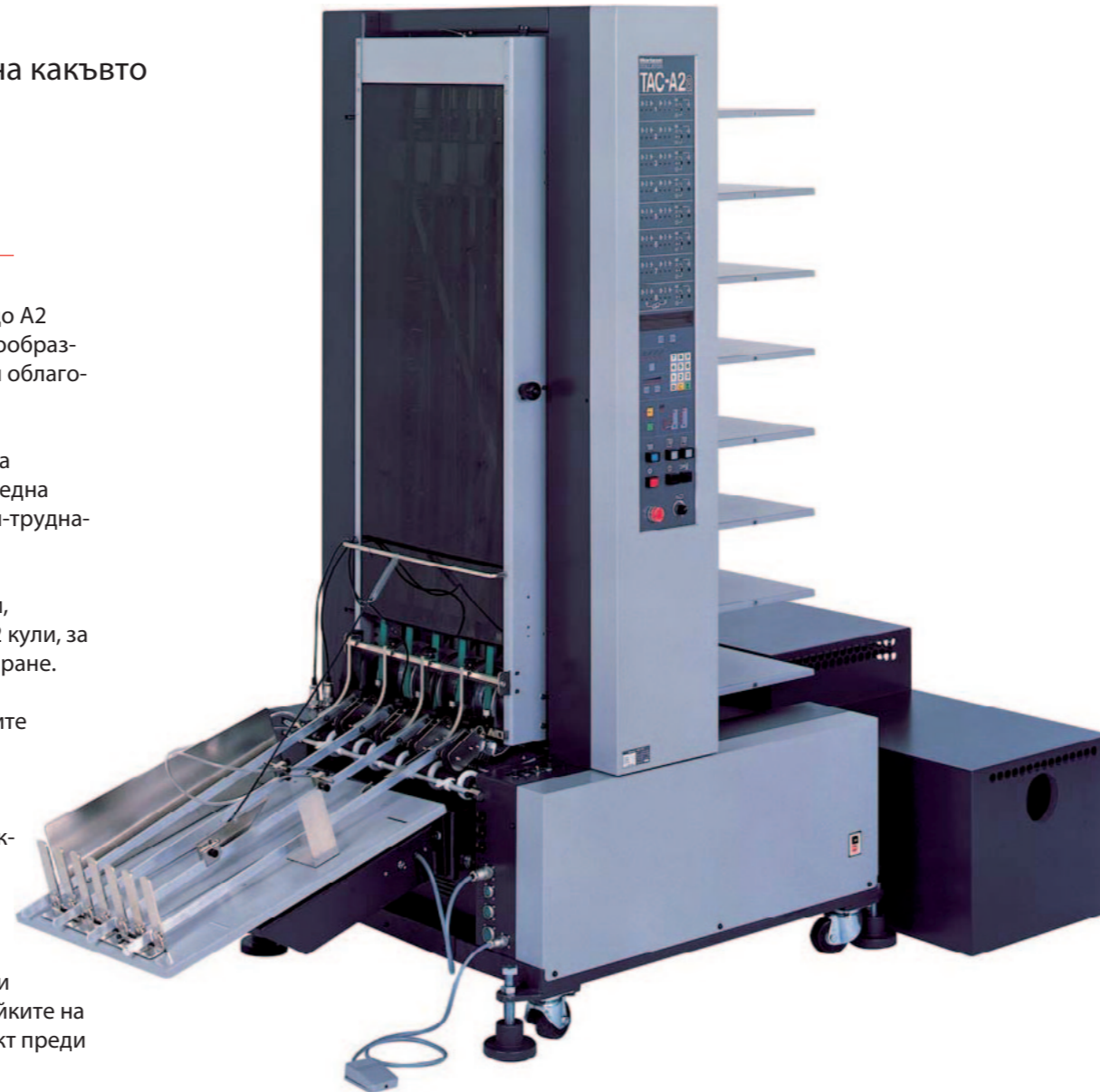
Дори при колиране на листове от най-големия формат е възможно да достигнете скорост на производителност до 3.200 комплекта/ час от една кула. Скоростта се настройва електронно за лесната обработка и най-трудната за обработка хартия.

Допълнителен плюс при изпълнение на поръчки за голямоформатни, облагородени календари - серията TAC може да се конфигурира до 2 кули, за да образува конфигурация с 16 бр. магазина за последователно колиране.

Системата за контрол на HORIZON индикира прецизно локализираните грешки, така че проблемите се решават с лекота от старта до края на работния процес.

Един оператор е достатъчен за бърза настройка или смяна на поръчката на машината, дори когато става въпрос за преминаване от минималния до максималния формат на листа. С колатора TAC може да се обработва широка гама от материали с минимални усилия.

Бутонът за запаметяване от HORIZON отличава серията TAC от всички останали. С натискането на този бутон колаторът запаметява настройките на поръчката, след което може да проверите първия завършен комплект преди да започне същинската продукцията.



## Функции

### Гъвкава употреба на магазините

За табулаторни функции могат да се използват който и да е от 2-та магазина.

### Обработка на разнообразни материали

В зависимост от условията на извеждане и качеството на използваната хартия, дължината на застъпване може да се настройва за всяка поръчка.

### Усъвършенстван детектор за улавяне на грешки

Детекторът за грешки на TAC е в състояние да индикира и прецизно да локализира грешките. Ако възникне грешка между колиран комплект и последващ комплект, контролни светлини индикират и точно локализируют грешката. В сравнение с конкурентни системи това намалява времето, в което машината не работи поради възникнала грешка.

### Тиха, но усърдна работа

Безшумният извеждащ очуквач е в състояние да побере хартиен стапел до 12 см, с автоматичен механизъм за изключване, когато максималният капацитет бъде достигнат.

### Компактен дизайн

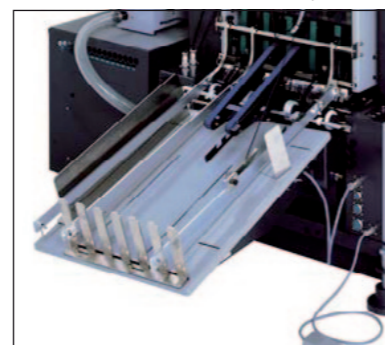
Вакуумната помпа е шумоизолирана и е поместена в кожух тип „степенка“ с цел компактен и спестяващ място дизайн.

### Листоподаващо устройство



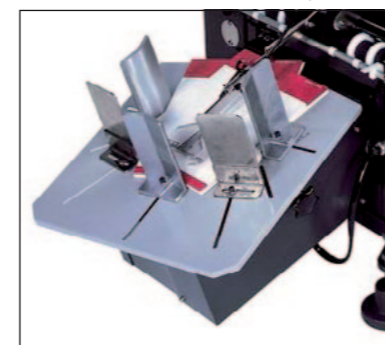
Подаващата секция с голям капацитет осигурява максимална производителност между презарежданията. Прецизното подаване се поддържа от лесно достъпното управление на листоподаващото устройство. Всеки магазин се повдига автоматично до точната височина съобразно качеството и грамажа на използваната хартия. Настройките на въздуха за разделянето на горните листове при подаване се извършват лесно от всяка станция с цел осигуряването на плавно подаване дори и при най-трудните за обработка материали. Не са необходими инструменти.

### Стандартно извеждащо устройство тип „очукващо устройство“



Това извеждащо устройство е конструирано специално за работа с трудна за подравняване хартия като напр. безкарбонова хартия или тези листове с участък с индиго. Очукващото устройство, задвижвано от независим двигател, избира колираните комплекти с цел отточното им подравняване. Извеждащото устройство се спуска автоматично при получаването на колираните комплекти. За да върнете извеждащото устройство в изходно положение просто натиснете с крак педала.

### Опционално извеждащо устройство тип „Criss-Cross“ CR-14-5



Това извеждащо устройство автоматично се завърта на 30 градуса след извеждането на всяка колирана поредица, което го прави перфектното извеждащо устройство за поръчки като многостранични брошури. Водачите на устройството могат да се настройват според размера на материала, позволявайки точното поемане на колираните комплекти. Устройството автоматично се спуска при нарастване на стапела в извеждането. Максимален формат на хартията за това извеждащо устройство е 470 x 318 mm.

### Управляващ панел и сензор



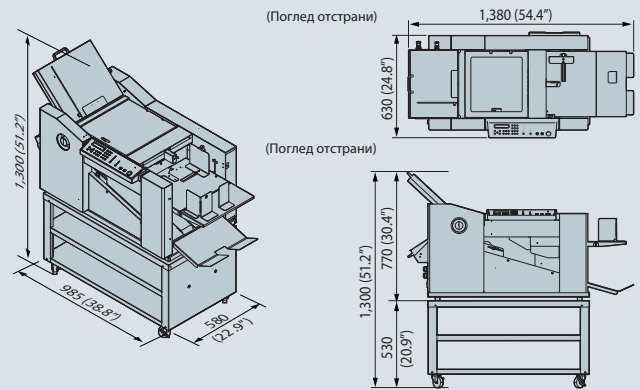
Значително усъвършенстваният сензор и електронните управления на HORIZON Ви осигуряват лесни операции без настройки. Предварително задаване на броя комплекти за обработка с групиране, тотален брояч, както и поставяне на предни и задни корици Ви осигуряват гъвкавост при програмирането. Свръхмодерни сензори улавят грешки като „липсващ лист“, „двоен лист“, „неправилно подравнени листове“, както и „дефектен лист“.

## PF-40 Основни Характеристики

Формат на листа	Макс. 320(Ш) x 470(Д) mm (12.59" x 18.50") Мин. 125(Ш) x 128 (Д) mm (4.93" x 5.04")
Формат за сгъване	A3, A4, B4, B5 (11"x17", 8.5"x14", 8.5"x11", 5.5"x8.5")
Грамаж на листа	Обикновена хартия 52.3 до 157gsm
Макс.дебелина на брошурата	Макс.100mm (3.93") (Напр. 1 100 листа 64 g/m <sup>2</sup> )
Тип на сгъване	единично, двойно паралено, асиметрично, тип „акордеон“
Производителност	270 листа/мин. (A3 единично сгъване) 390 листа/мин. (A4 единично сгъване)
Други функции	Общ Брояч (до 9,999) Брояч с предварително задаване (до 999) Брояч с предварително задаване на пауза
Волтаж / Честотност	Монофазен 115 V, 50 / 60 Hz
Номинален ток	50 Hz : 9,8 A 60 Hz : 9,4 A
Консумация на ток	930 W : 50 Hz, 900 W : 60 Hz
Размери на машината	Основно тяло : 1.380(Ш) x 630(Д) x 770(В)mm (54.4"x24.8"x30.4") Корпусна маса на колела:985(Ш) x 580(Д) x 530(В) mm (38.3"x22.9"x20.9")
Тегло на машината	Основно тяло: 124kg (273.4lb) Корпусна маса на колела: 24kg (52.9lb)
Опции	MT-40 (корпусна маса с колела)

\*Дизайнът и спецификациите на машината могат да бъдат променени без известие

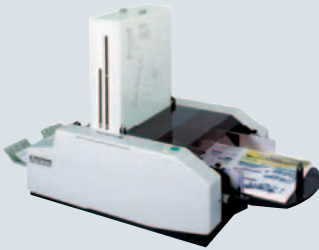
## Параметри на машината [мерна единица: mm (inch)]



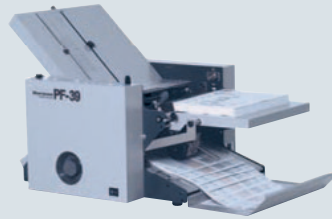
## Богат избор на сгъвачни машини

## PF-P330: Автоматизирана сгъвачна машина

с подаване на хартията с въздушен ротор.



## PF-39: Сгъвачна машина с горна маса.



## AF-406T6A: Компютризирана касетъчна сгъвачна машина.



## Основна спецификация:

	PF-40	PF-P330	PF-39	AF-406T6A
Подаващ механизъм	Въздушен ротор	Въздушен ротор	Фрикционен подавач	Въздушен ротор
Формат на листа	Макс. 320 x 470 mm Мин. 125 x 128 mm	Макс. 310 x 432 mm Мин. 125 x 130 mm	Макс. 365 x 610 mm Мин. 90 x 128 mm	Макс. 400 x 650 mm Мин. 50 x 100 mm
Грамаж на листа	Стандартна хартия 52.3 до 157 g/m <sup>2</sup>	Стандартна хартия 52.3 до 157 g/m <sup>2</sup>	Стандартна хартия 53 до 157 g/m <sup>2</sup>	Стандартна хартия 35 до 157 g/m <sup>2</sup>
Макс. височина на стапела	Макс. 100 mm	Макс. 50 mm	Макс. 30 mm	Макс. 500 mm
Производителност	A4 – единично сгъване 390 листа/ мин.	A4 – единично сгъване 240 листа/ мин.	A4 – единично сгъване 280 листа/ мин.	A4 – единично сгъване 500 листа/ мин.
Настройка на касетите	Автоматична	Автоматична	Ръчна	Автоматична



ISO 9001:2000  
ISO 14001:2004

Manufactured by Taiyo Seiki Co., Ltd.

Distributed by



HORIZON INTERNATIONAL, INC.

510 Kuze Ooyabu-cho, Minami-ku, Kyoto, 601-8206, Japan Phone : +81-(0)75-934-6700, Fax : +81-(0)75-934-6708, www.horizon.co.jp