

Голямоформатни книговезки ножове Perfecta 168 и 225

Големият формат с нова дефиниция

Нашите машини Perfecta 168 и 225 изцяло предефинират обработката на големите формати. Повишаващата се икономическа ефективност на една машина от такъв клас е не само свързана с формата, но и зависи от степента на автоматизация и характерната за нея гъвкавост.

Perfecta 225 L-TS

Лесна обработка на големите формати, която се постига чрез модул за автоматично отстраняване на отпадъка и система за автоматично позициониране.



Perfecta 168 TS

Удобна за употреба при обработка на средни до големи формати.



Горно водене на гребена

За книговезките ножове с ширина на рязане 115-168 см и предно подаване, които се използват като самостоятелни машини или като част от системи за рязане, можем да предложим и доказалото ефективността си горно водене на гребена.



Линейно задвижване на гребена L-TS

Системата Perfecta L-TS е налична за книгоvezки ножове с ширина на рязане от 132 до 225 см. Страничното (линейно) водене на гребена се предлага за системи за рязане със задно подаване.

L-TS е първият модел, който използва линейно задвижване на гребена. Това осигурява едно почти неизносващо се и неизискващо поддръжка задвижване (подобно на това при влак на магнитна възглавница). Тъй като L-TS не използва ходов винт или конвенционален задвижващ модул, скоростта на подаване не е принудително ограничена, което е особено полезно при връщане на празен ход, с винаги гарантирана максимална точност на позициониране.

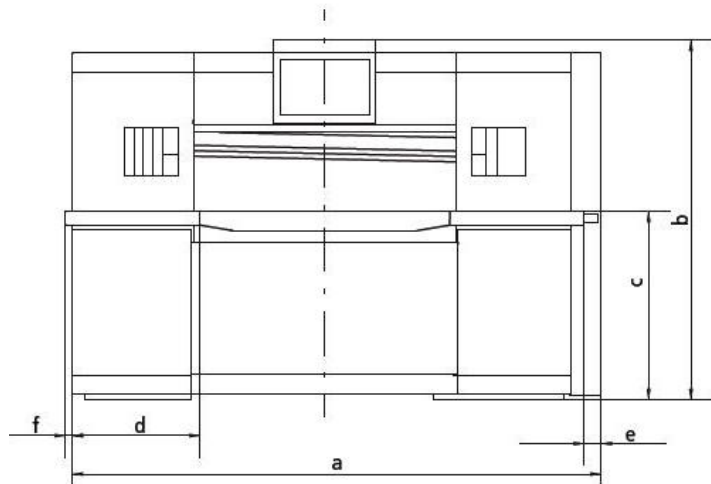


Технически данни

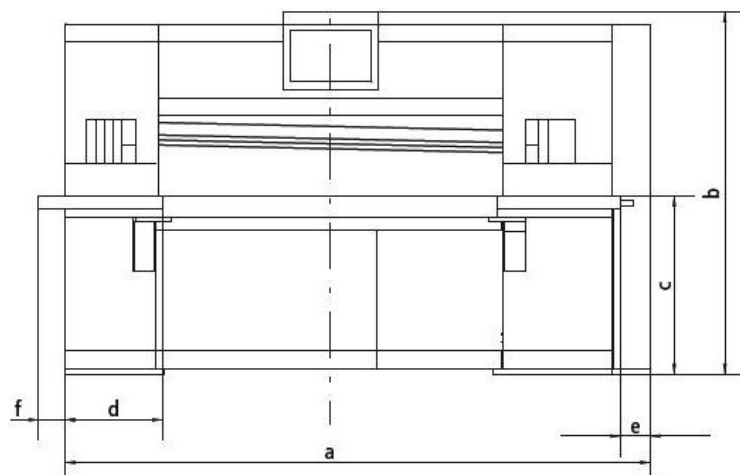
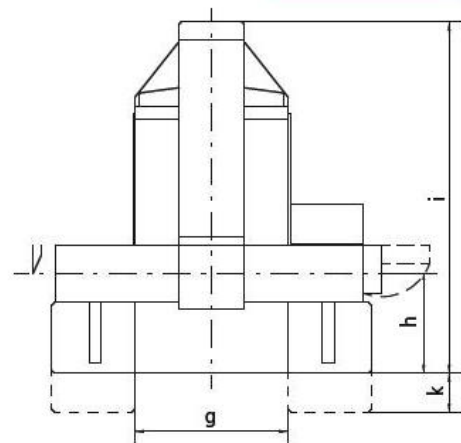
	168 TS	168 L-TS	225 L-TS
Широчина на работния плот	1680 мм	1680 мм	2250 мм
Височина на подаване	165 мм	165 мм	165 мм
Полезна дължина на задния плот	1680 мм	2101 мм	2600 мм
Минимален отрязък			
- без подложна ламарина	26 мм	26 мм	110 мм
- с подложна ламарина	77 мм	77 мм	-
Производителност при автоматичен режим на работа	42 удара/мин.	42 удара/мин.	34 удара/мин.
Сила на пресата	3.5-60 kN	3.5-60 kN	3.5-80 kN
Скорост на връщане на гребена	300 мм/сек.	1800 мм/сек.	2000 мм/сек.
Захранване	7.5 kW	7.5 kW	10 kW
Нетно тегло	5600 кг	5600 кг	7000 кг

Параметри на машината

	168 TS	168 L-TS	225 L-TS
a.	2935 mm	2935 mm	3400 mm
b.	1815 mm	1815 mm	1815 mm
i.	3670 mm	4200 mm	4800 mm



Perfecta 168 TS



Perfecta 168 / 225 L-TS

